

Die Sonne kommt, DOLAN® bleibt..

---

The logo for DOLAN® is displayed in a bold, white, sans-serif font within a blue rectangular box. The background of the entire advertisement is a close-up, warm-toned image of a sunflower, with the petals in shades of orange and red.

The ideal fibre for all outdoor applications

lichtecht

FARBBESTÄNDIG

*resistente alla luce*

The Lenzing logo consists of the word "LENZING" in a bold, black, sans-serif font. To the left of the text is a stylized graphic element: a green square partially overlapping a grey rectangle.

# DOLAN 25 vs. Sunsilk

- 1. Testmethode: DIN EN ISO 105 B04 – 1.000 Stunden**  
entspricht ca. 1 Jahr Gebrauch im Freien in Mitteleuropa

**Testinstitut:**

Dystar Frankfurt

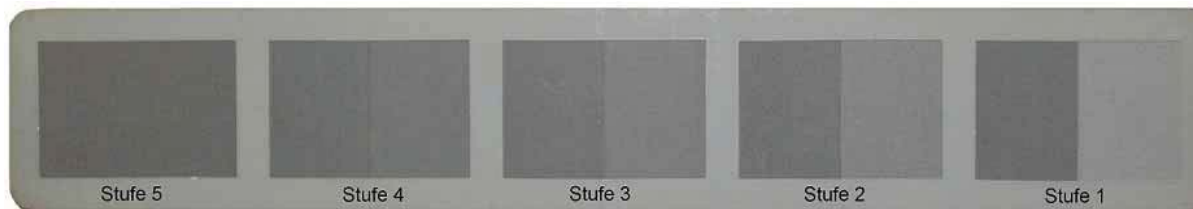
Testdurchführung Jan/Feb 2012

- 2. Testmaterialien**

	DOLAN 25	Sunsilk
ROT	37411 rot	32413 kirschrot
BLAU	37802 marine	32405 marine
GRÜN	36507 waldgrün	32456 waldgrün
GELB	37110 gelb	32401 gelb

- 3. Testauswertung**

- Farbechtheit: Bewertung der Farbänderung mit dem Graumaßstab
- Bestimmung der Restfestigkeit DIN 19934-1



Graumaßstab: Note 5 = hervorragend, Note 1 = sehr schlecht

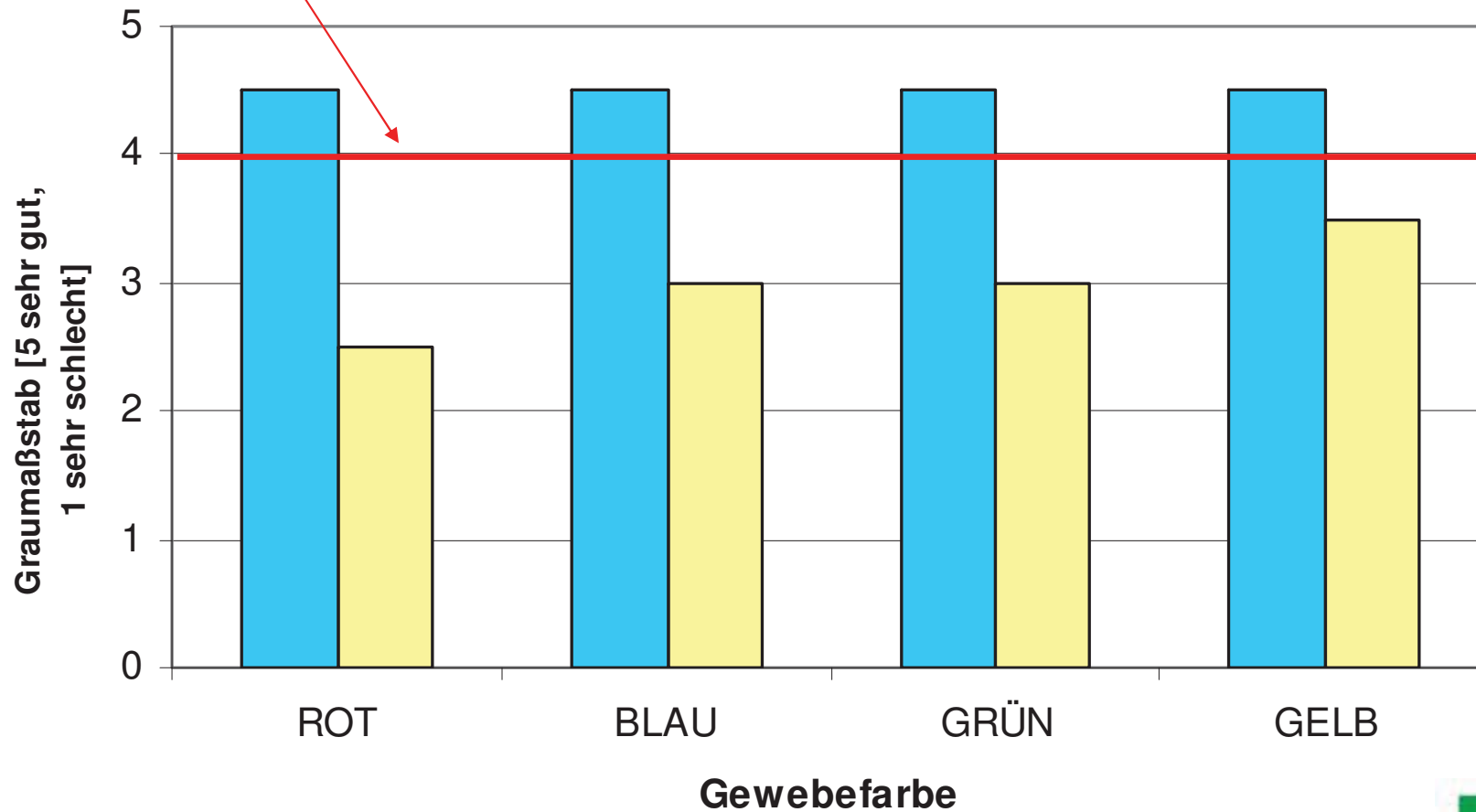
# DOLAN 25 vs. Sunsilk – Farbechtheit

Mindestanforderung von  
DIN EN 13561: Markisen -  
Leistungs- und Sicherheits-  
anforderungen

Xenontest DIN EN ISO 105 B04 - 1.000 Stunden  
Simulation ca. 1 Jahr Gebrauch im Freien

■ DOLAN 25

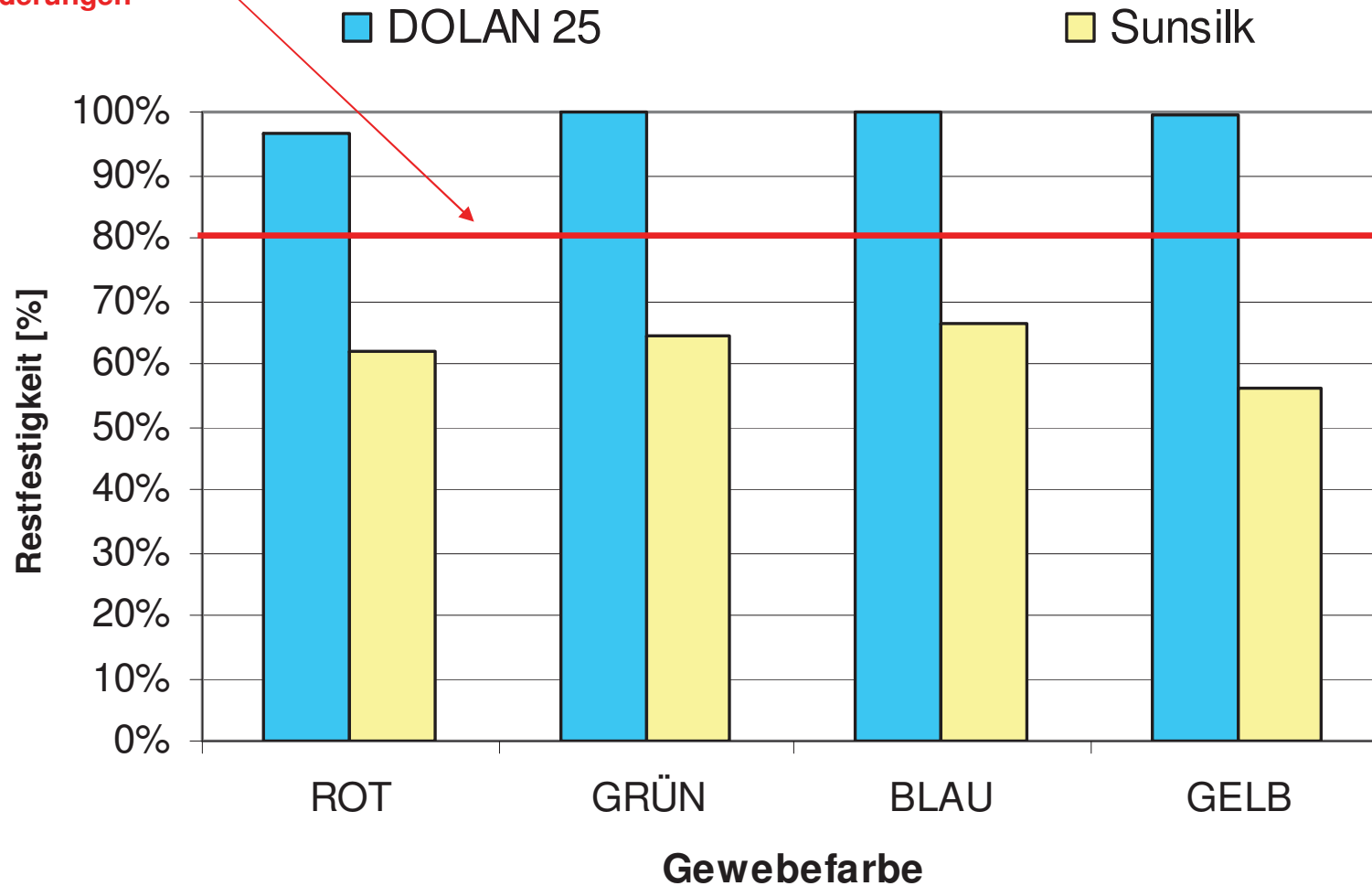
■ Sunsilk



# DOLAN 25 vs. Sunsilk – Restfestigkeit

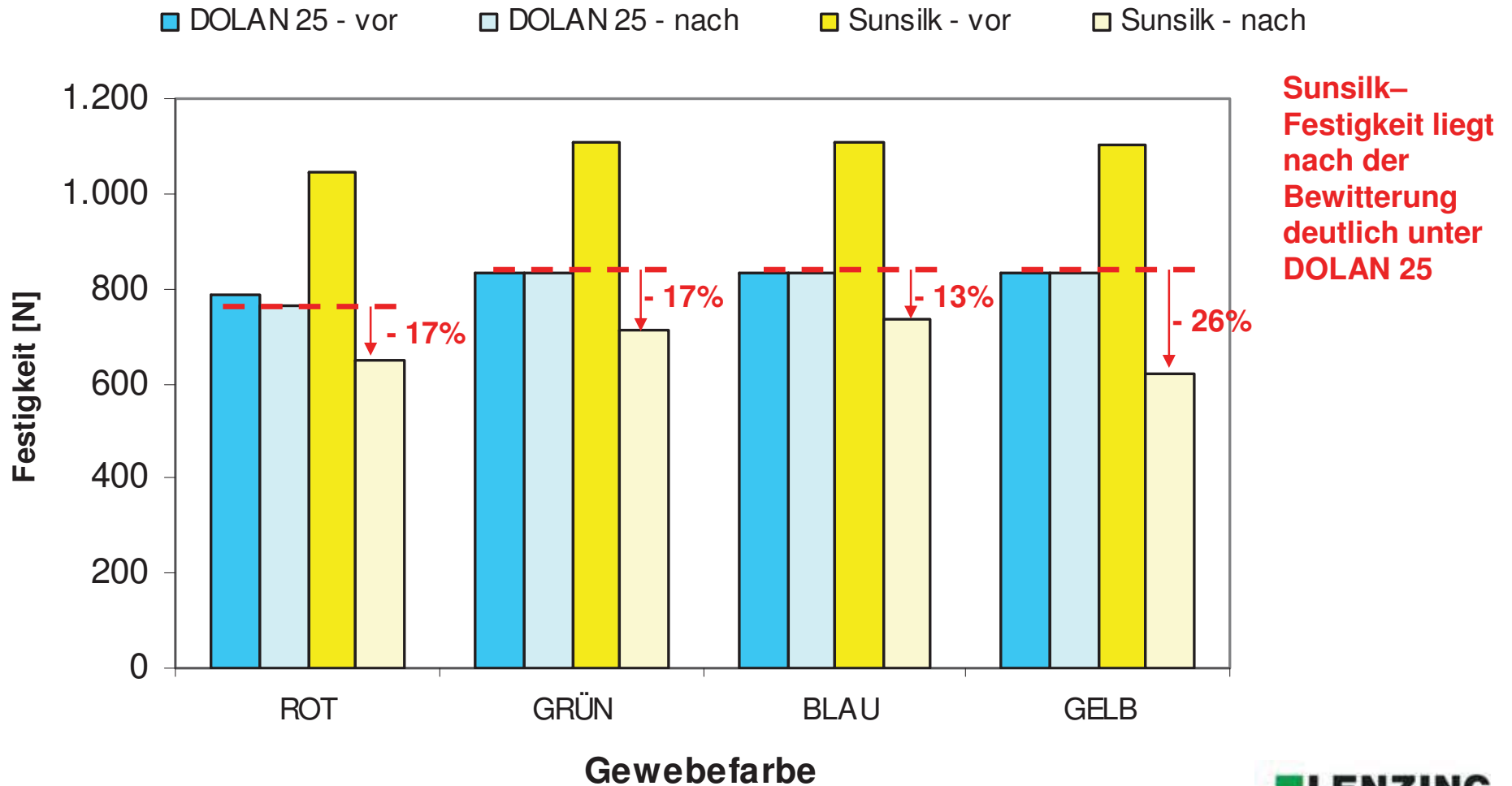
Mindestanforderung von  
DIN EN 13561: Markisen -  
Leistungs- und Sicherheits-  
anforderungen

Xenontest DIN EN ISO 105 B04 - 1.000 Stunden  
Simulation ca. 1 Jahr Gebrauch im Freien



# DOLAN 25 vs. Sunsilk – Festigkeit vor/nach Bewitterung

Xenontest DIN EN ISO 105 B04 - 1.000 Stunden  
Simulation ca. 1 Jahr Gebrauch im Freien



# DOLAN 25 vs. Sunsilk – Farbechtheit

---

Sunsilk PES nach ca. 1 Jahr Gebrauch im Freien in Mitteleuropa ...

